

Fiche Technique

Version salle

Contact : Frédéric JUGE / frederic.juge@gmail.com / 06 88 76 59 31

Accueil

- L'équipe : 1 comédienne + 1 technicien (+ 1 chargée de Diffusion si précisé)
- Repas : A proximité du lieu de représentation, prévoir un régime végétarien.
- Couchage : Si prévus, 2 (ou 3) places individuelles.
- Parking : Véhicule utilitaire de 2m30 de hauteur. Prévoir une place sécurisée à proximité du lieu de représentation et du logement. Si parking payant, à la charge de l'organisateur.
- Droits d'auteurs : SACEM à la charge de l'organisateur.
- Accueil public : présence d'une personne pour le placement et la sécurité lors des représentations.
PAS DE PHOTOS durant la représentation, sauf accord préalable.
- Loge + catering : Une loge chauffée et équipée de table, chaise, miroir, table et catering simple (source d'eau, café, thé, fruits, biscuits ...)

Le Spectacle

- Durée : 45min
- Décor : Une grande table sur tréteaux, une petite table avec chaise, 2 chevalets. Tout est fournis par la Cie.
- Espace de jeu : 6m x 7m ; fond de scène noir ; coulisse à cour et jardin ; sol noir et propre
- Planning : un service de 4h pour le montage décor / focus lumière ; 2h pour le démontage.
Présence d'un technicien familier au lieu et au matériel pour le montage et le/les spectacles.
- Jauge : 150 spectateurs max

Son

Système son adapté à la salle, avec possibilité de retours sur scène (en side).

Console son proche de la régie lumière, avec une entrée stéréo en mini-jack pour ordinateur régie (envois de bandes sons).

1 micro DPA (fourni par la Cie) avec récepteur HF sur scène.

Lumière

Edit :

Vous trouverez ci-dessous les plans de feux génériques du spectacle. Le pré-montage devra être fait avant notre arrivée. Ces demandes sont idéales. N'hésitez pas à prendre contact avec notre régisseur de tournée, en amont, pour faire un point sur les différents problèmes potentiels.

Infos :

Setup console lumière fourni par la Cie. Prévoir un espace en régie de 0,75x0,75m (environ) avec le départ DMX et la console son à proximité.

L'ensemble des sources au sol sont fournies par la Cie (trad et led). Prévoir 4 lignes graduées au sol, 2 en fond de scène, 1 au centre et 1 à cour.

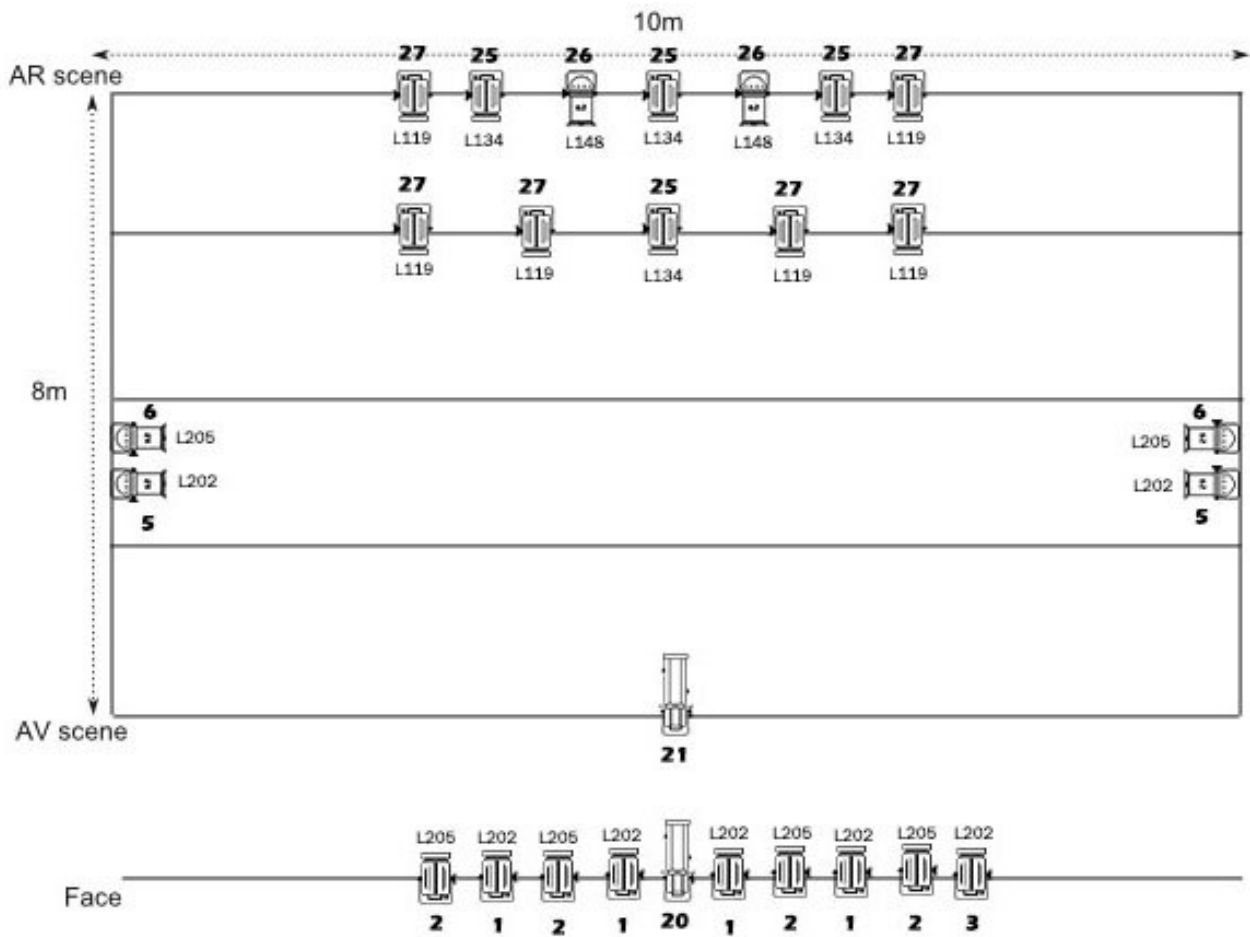
Prévoir une arrivée DMX + PC16 à cour et à jardin pour les PAR Leds de la Cie (voir plan).

L'ensemble des contres peut être remplacés par une batterie de Leds pouvant proposer une colorimétrie et une puissance lumineuse comparables à la demande actuelle. Faire le point en amont avec le régisseur de tournée pour étudier cette option.

Selon les dimensions du lieu d'accueil, certaines sources peuvent être remplacées par du 2Kw, en face et contre.

Le responsable de la salle ou du lieu accueillant le spectacle s'engage à ce que toutes les conditions de sécurité définies par la loi soient respectées, telles que : respect de l'espace nécessaire aux évacuations de secours, mise en sécurité des éléments se trouvant au-dessus du public et des artistes, respect des normes anti-feu, etc ...

Plan Grill



Légende :



PC 1Kw

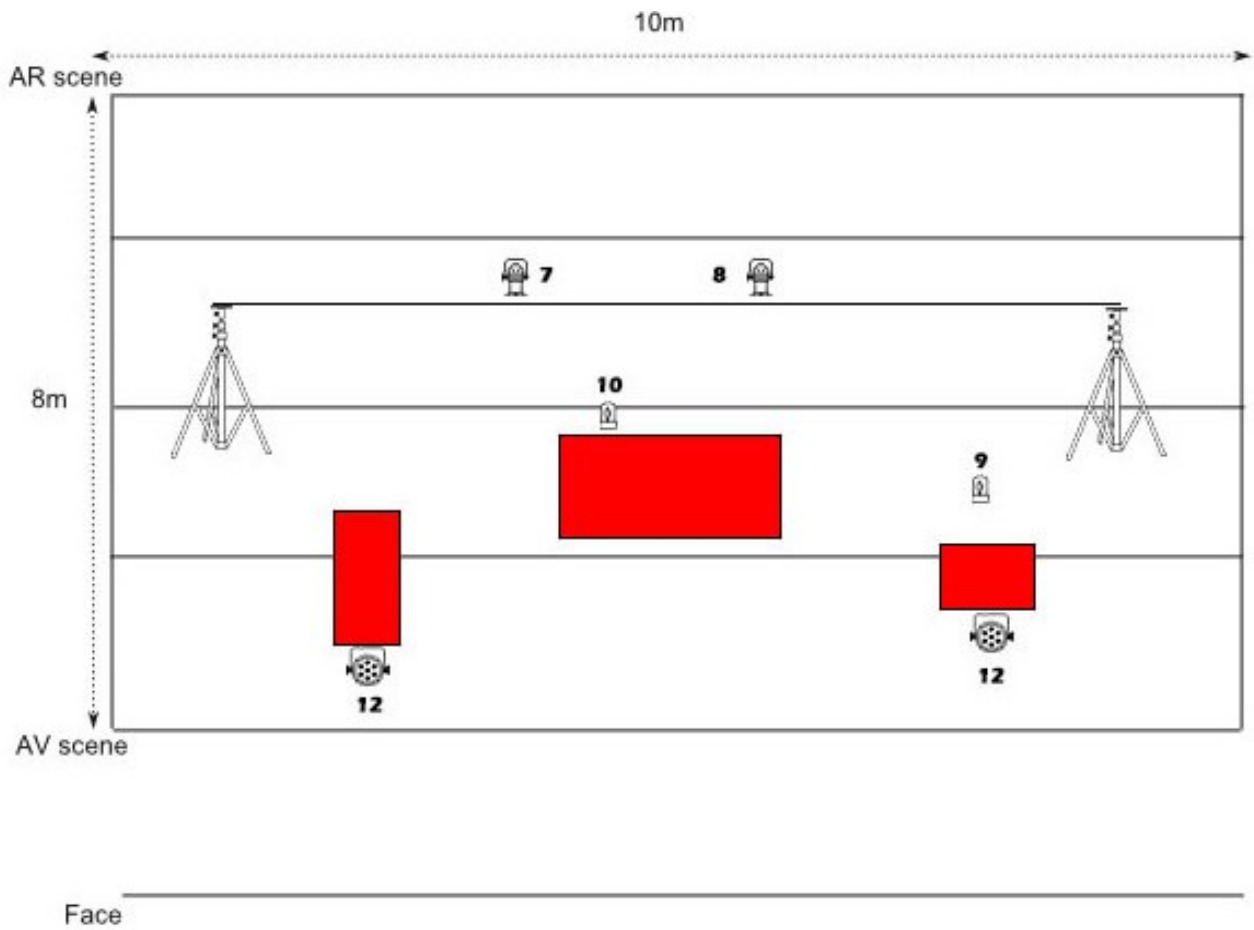


Découpe 1Kw



PAR 64 CP62

Plan Sol



Légende :



Source graduée



PAR Led



PAR 36 F1



ALT400